



**КОМИТЕТ ИМУЩЕСТВЕННЫХ ОТНОШЕНИЙ
АДМИНИСТРАЦИИ ПЕРМСКОГО МУНИЦИПАЛЬНОГО ОКРУГА**

РЕШЕНИЕ

о размещении объектов № 1246

Пермский край
Пермский округ

16.05.2024

Комитет имущественных отношений администрации Пермского муниципального округа разрешает Публичному акционерному обществу «Россети Урал» (ИНН 6671163413, ОГРН 1056604000970, почтовый адрес: 620026, г. Екатеринбург, ул. Мамина Сибирияка, д. 140)

размещение объекта: «строительство ВЛ 0,4 кВ № 1 с установкой ПУ для электроснабжения д. Касимово, Лобановское с/п (4500090310)»

на землях государственная собственность на которые не разграничена.

на срок бессрочно

Местоположение: Пермский край, Пермский муниципальный округ, д. Касимово.

Приложение: схема предполагаемых к использованию земель или земельных участков.

Особые условия использования:

1) При установке опор электросетевого хозяйства учесть параметры ширины проезда улично-дорожной сети, во избежание сужения полосы отвода дороги. Установить опоры на расстоянии не более 2 метров от границ земельного участка.

2) При условии получения разрешения на производство земляных работ.

Заместитель председателя комитета _____



(подпись, печать)

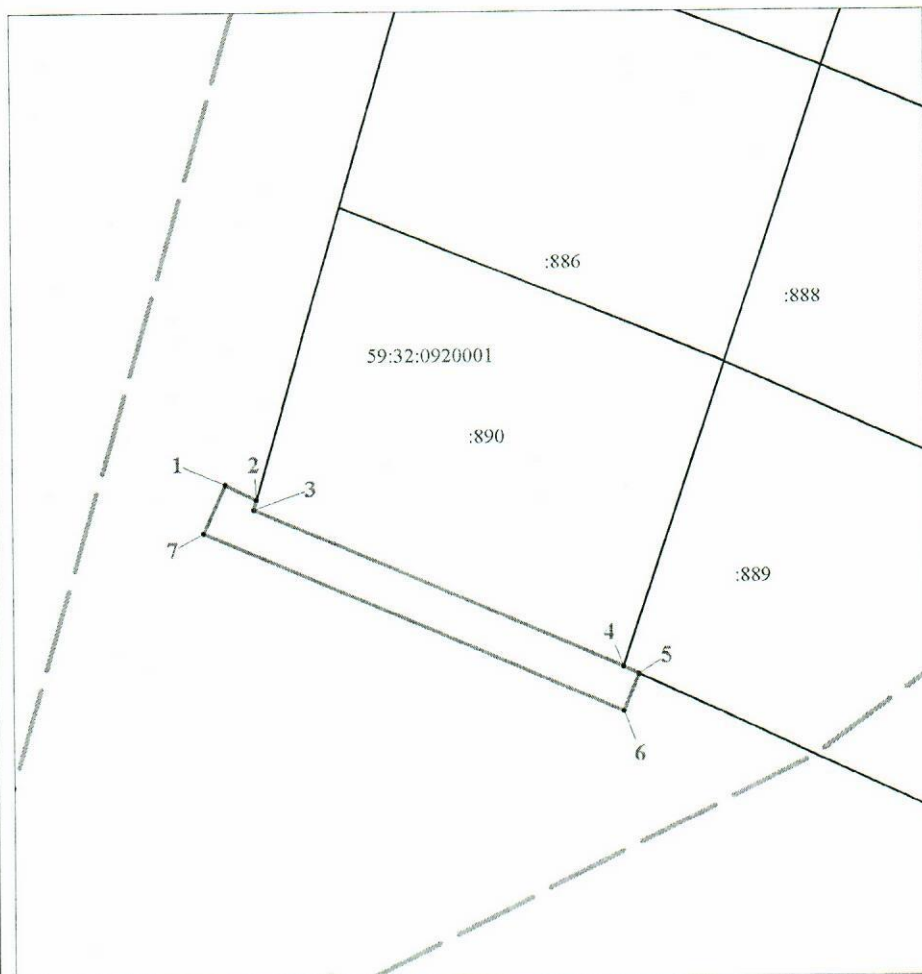
М.В. Королева

Схема предполагаемых к использованию земель или части земельного участка

Объект: Строительство ВЛ 0,4 кВ №1 с установкой ПУ для электроснабжения д. Касимово, Лобановское с/п (4500090310)
 Местоположение: Пермский край, Пермский муниципальный округ, д. Касимово
 Площадь земель или части земельного участка, кв.м 179
 Категория земель: - Земли населенных пунктов
 Вид разрешенного использования: -
 Цель использования: под объекты инженерного оборудования электроснабжения Строительство ВЛ 0,4 кВ с установкой ПУ для электроснабжения д. Касимово, Лобановское с/п (4500090310)

Описание границ смежных землепользователей:

от точки 1 до точки 2, от точки 5 до точки 1 - земли Пермского муниципального округа
 от точки 2 до точки 4 - земельный участок с кадастровым номером 59:32:0920001:890
 от точки 4 до точки 5 - земельный участок с кадастровым номером 59:32:0920001:889



Масштаб 1:700

Координаты характерных точек МСК-59, зона 2		
№	Координаты, м	
	X	Y
1	2	3
1	496203.55	2231172.53
2	496202.05	2231175.48
3	496201.12	2231175.22
4	496185.67	2231210.43
5	496184.96	2231211.93
6	496181.30	2231210.43
7	496198.84	2231170.37
1	496203.55	2231172.53

Условные обозначения:

- предполагаемые к использованию земли;
- существующая часть границы, имеющиеся в ЕГРН сведения о которой достаточны для определения ее местоположения;
- 1** - характерные точки границы испрашиваемого земельного участка;
- границы зон, с особыми условиями использования территории, внесенные в ЕГРН
- граница кадастрового квартала;

59:32:0920001 - кадастровый номер квартала.

Заявитель  Стафеева М.А.

(по доверенности ПАО "Россети Урал" от 23.01.2024 №59 АА 4474774)